

MIDJ

Tavolo **Planum**

design Studio Pastina



Tavolo fisso Planum con base a quattro gambe e struttura in legno di frassino tinto.

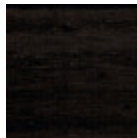
Configurabile con piani rettangolari di varie dimensioni in legno impiallacciato di frassino, vetro, cristalceramica o marmo.

Colori e materiali

Struttura



Frassino tinto bianco

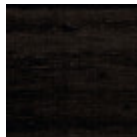


Frassino tinto nero

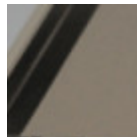
Piano



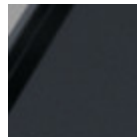
Impiallacciato di frassino tinto bianco



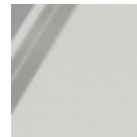
Impiallacciato di frassino tinto nero



Vetro satinato antigraffio corda



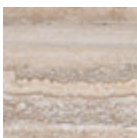
Vetro satinato antigraffio grafite



Vetro satinato antigraffio extrachiario bianco



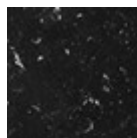
Cristalceramica
12 Colori



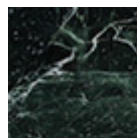
Marmo beige travertino romano
1 colore



Marmo bianco calacatta vagli
1 colore



Marmo nero marquina
1 colore



Marmo verde tinos
1 colore

Dimensioni



	A (cm) (inch)	B (cm) (inch)	C (cm) (inch)
220x100 (cm) (inch)	77 30.3	220 86.6	100 39.4
180x100 (cm) (inch)	77 30.3	180 70.9	100 39.4
140x140 (cm) (inch)	77 30.3	140 55.1	140 55.1
160x90 (cm) (inch)	77 30.3	160 63	90 35.4

Certificazioni materiali

Frassino tinto bianco

TIPOLOGIA: FRASSINO

Il legno di frassino è un materiale che dura nel tempo, con buona resistenza e flessibilità, grazie alla sua venatura e porosità è ideale per essere tinto. Il suo colore nativo è piuttosto chiaro; può oscillare dal biondo chiaro, al rosa e al bruno pallido, con eventuali sfumature di verde. Nel nostro campionario è disponibile nella finitura naturale e in numerose varianti tinte: dai classici effetti legno fino ai colori più pop del momento. Il frassino utilizzato per i nostri materiali è di origine europea. Su richiesta può essere fornito con origine certificata da foreste gestite in maniera corretta e responsabile secondo i rigorosi standard ambientali stabiliti dal circuito FSC.

PULIZIA E MANUTENZIONE

Il frassino è un legno dalla facile pulizia: per rimuovere polvere o leggere macchie consigliamo di strofinare con un panno morbido, all'occorrenza inumidito in una soluzione di acqua calda e sapone neutro, che aiutano a eliminare macchie e aloni senza alterare la bellezza e lucentezza del legno, poi procedere sempre all'asciugatura. Inoltre, è possibile scegliere di utilizzare prodotti specifici per i mobili in legno.

Questi consigli sono raccomandazioni di pulizia e non garantiscono una completa rimozione delle macchie.

Consigliamo di testare sempre il metodo di pulizia su una parte nascosta dell'articolo per verificare la resistenza del colore.

I campioni colore sono da considerarsi indicativi per ciascun prodotto. Leggere differenze di colore tra una partita e l'altra sono da considerarsi normali.

Certificazioni materiali

Frassino tinto nero

TIPOLOGIA: FRASSINO

Il legno di frassino è un materiale che dura nel tempo, con buona resistenza e flessibilità, grazie alla sua venatura e porosità è ideale per essere tinto. Il suo colore nativo è piuttosto chiaro; può oscillare dal biondo chiaro, al rosa e al bruno pallido, con eventuali sfumature di verde. Nel nostro campionario è disponibile nella finitura naturale e in numerose varianti tinte: dai classici effetti legno fino ai colori più pop del momento. Il frassino utilizzato per i nostri materiali è di origine europea. Su richiesta può essere fornito con origine certificata da foreste gestite in maniera corretta e responsabile secondo i rigorosi standard ambientali stabiliti dal circuito FSC.

PULIZIA E MANUTENZIONE

Il frassino è un legno dalla facile pulizia: per rimuovere polvere o leggere macchie consigliamo di strofinare con un panno morbido, all'occorrenza inumidito in una soluzione di acqua calda e sapone neutro, che aiutano a eliminare macchie e aloni senza alterare la bellezza e lucentezza del legno, poi procedere sempre all'asciugatura. Inoltre, è possibile scegliere di utilizzare prodotti specifici per i mobili in legno.

Questi consigli sono raccomandazioni di pulizia e non garantiscono una completa rimozione delle macchie.

Consigliamo di testare sempre il metodo di pulizia su una parte nascosta dell'articolo per verificare la resistenza del colore.

I campioni colore sono da considerarsi indicativi per ciascun prodotto. Leggere differenze di colore tra una partita e l'altra sono da considerarsi normali.

Certificazioni materiali

Impiallacciato di frassino tinto bianco

I legni impiallacciati sono il risultato di un processo di incollaggio di fogli di legno estremamente sottili, ottenuti dal taglio orizzontale rotativo dei tronchi applicati a supporti di vario tipo per produrre elementi di arredo, che abbiano un aspetto simile al massello ma con migliori prestazioni in termini di esistenza ai tarli, maggiore leggerezza e maggiore stabilità nel tempo.

NORME DI MANUTENZIONE

Per la pulizia ordinaria dei legni impiallacciati utilizzare un panno inumidito con sapone neutro ben diluito in acqua o prodotti specifici. Asciugare sempre ad ogni applicazione con un panno asciutto o carta assorbente. Non utilizzare prodotti abrasivi. In caso di versamenti accidentali di sostanze o liquidi, tamponare immediatamente il legno con carta assorbente o con un panno asciutto e pulito. Evitare la vicinanza con fonti di calore. Esporre in maniera uniforme alla luce i legni in impiallacciato, ad esempio aprendo periodicamente le allunghe dei tavoli che sono riposte all'interno delle strutture, o spostando periodicamente eventuali oggetti come vasi ed accessori appoggiati sulla superficie.

I campioni colore sono da considerarsi indicativi per ciascun prodotto. Leggere differenze di colore tra una partita e l'altra sono da considerarsi normali.

Certificazioni materiali

Impiallacciato di frassino tinto nero

I legni impiallacciati sono il risultato di un processo di incollaggio di fogli di legno estremamente sottili, ottenuti dal taglio orizzontale rotativo dei tronchi applicati a supporti di vario tipo per produrre elementi di arredo, che abbiano un aspetto simile al massello ma con migliori prestazioni in termini di esistenza ai tarli, maggiore leggerezza e maggiore stabilità nel tempo.

NORME DI MANUTENZIONE

Per la pulizia ordinaria dei legni impiallacciati utilizzare un panno inumidito con sapone neutro ben diluito in acqua o prodotti specifici. Asciugare sempre ad ogni applicazione con un panno asciutto o carta assorbente. Non utilizzare prodotti abrasivi. In caso di versamenti accidentali di sostanze o liquidi, tamponare immediatamente il legno con carta assorbente o con un panno asciutto e pulito. Evitare la vicinanza con fonti di calore. Esporre in maniera uniforme alla luce i legni in impiallacciato, ad esempio aprendo periodicamente le allunghe dei tavoli che sono riposte all'interno delle strutture, o spostando periodicamente eventuali oggetti come vasi ed accessori appoggiati sulla superficie.

I campioni colore sono da considerarsi indicativi per ciascun prodotto. Leggere differenze di colore tra una partita e l'altra sono da considerarsi normali.

Certificazioni materiali

Vetro satinato antigraffio corda

I piani in vetro temprato sono eleganti e lucenti, l'interazione con la luce circostante ne esalta la brillantezza e aumenta il loro fascino intramontabile.

Il vetro temprato è un vetro che è stato sottoposto ad uno speciale trattamento che prevede un graduale riscaldamento, al quale segue un repentino raffreddamento ad aria. Questa procedura permette la trasformazione in un vetro più resistente e sicuro, in quanto, in caso di rottura, si frantumerà in piccoli frammenti innocui. I vetri temprati in piano possono presentare dei

leggeri graffi dovuti allo scorrimento sui rulli del forno. Inoltre eventuali puntini e aloni presenti sulla superficie, visibili in condizioni particolari di luce o controluce, non sono da considerarsi difetti bensì provano l'avvenuta lavorazione di tempera.

PULIZIA E MANUTENZIONE

I piani in vetro non necessitano di particolari interventi di manutenzione e la pulizia risulta semplice ed efficace. In generale, per la pulizia quotidiana consigliamo di utilizzare un panno in microfibra specifico per vetri inumidito con acqua calda o detersivi formulati per le superfici in vetro. Per macchie più resistenti, utilizzare prodotti o detersivi per la pulizia non abrasivi. Per eliminare eventuali residui essiccati depositati sulla superficie, procedere con l'utilizzo di un raschietto di legno o plastica. Non utilizzare spugne ruvide o abrasive. Per tutti i piani consigliamo di evitare il contatto diretto con utensili affilati o appuntiti, così come evitare di appoggiare direttamente contenitori molto freddi o molto caldi direttamente sui piani in vetro. Questi consigli sono raccomandazioni di pulizia e manutenzione, e non garantiscono una completa rimozione delle macchie. Consigliamo di testare sempre il metodo di pulizia su una parte nascosta dell'articolo per verificare la resistenza del materiale.

I campioni colore sono da considerarsi indicativi per ciascun prodotto. Leggere differenze di colore tra una partita e l'altra sono da considerarsi normali.

Certificazioni materiali

Vetro satinato antigraffio grafite

I piani in vetro temprato sono eleganti e lucenti, l'interazione con la luce circostante ne esalta la brillantezza e aumenta il loro fascino intramontabile. Il vetro temprato è un vetro che è stato sottoposto ad uno speciale trattamento che prevede un graduale riscaldamento, al quale segue un repentino raffreddamento ad aria. Questa procedura permette la trasformazione in un vetro più resistente e sicuro, in quanto, in caso di rottura, si frantumerà in piccoli frammenti innocui. I vetri temprati in piano possono presentare dei leggeri graffi dovuti allo scorrimento sui rulli del forno. Inoltre eventuali puntini e aloni presenti sulla superficie, visibili in condizioni particolari di luce o controluce, non sono da considerarsi difetti bensì provano l'avvenuta lavorazione di tempera.

PULIZIA E MANUTENZIONE

I piani in vetro non necessitano di particolari interventi di manutenzione e la pulizia risulta semplice ed efficace. In generale, per la pulizia quotidiana consigliamo di utilizzare un panno in microfibra specifico per vetri inumidito con acqua calda o detersivi formulati per le superfici in vetro. Per macchie più resistenti, utilizzare prodotti o detersivi per la pulizia non abrasivi. Per eliminare eventuali residui essiccati depositati sulla superficie, procedere con l'utilizzo di un raschietto di legno o plastica. Non utilizzare spugne ruvide o abrasive. Per tutti i piani consigliamo di evitare il contatto diretto con utensili affilati o appuntiti, così come evitare di appoggiare direttamente contenitori molto freddi o molto caldi direttamente sui piani in vetro. Questi consigli sono raccomandazioni di pulizia e manutenzione, e non garantiscono una completa rimozione delle macchie. Consigliamo di testare sempre il metodo di pulizia su una parte nascosta dell'articolo per verificare la resistenza del materiale.

I campioni colore sono da considerarsi indicativi per ciascun prodotto. Leggere differenze di colore tra una partita e l'altra sono da considerarsi normali.

Certificazioni materiali

Vetro satinato antigraffio extrachiaro bianco

I piani in vetro temprato sono eleganti e lucenti, l'interazione con la luce circostante ne esalta la brillantezza e aumenta il loro fascino intramontabile. Il vetro temprato è un vetro che è stato sottoposto ad uno speciale trattamento che prevede un graduale riscaldamento, al quale segue un repentino raffreddamento ad aria. Questa procedura permette la trasformazione in un vetro più resistente e sicuro, in quanto, in caso di rottura, si frantumerà in piccoli frammenti innocui. I vetri temprati in piano possono presentare dei

leggeri graffi dovuti allo scorrimento sui rulli del forno. Inoltre eventuali puntini e aloni presenti sulla superficie, visibili in condizioni particolari di luce o controllo luce, non sono da considerarsi difetti bensì provano l'avvenuta lavorazione di tempera.

PULIZIA E MANUTENZIONE

I piani in vetro non necessitano di particolari interventi di manutenzione e la pulizia risulta semplice ed efficace. In generale, per la pulizia quotidiana consigliamo di utilizzare un panno in microfibra specifico per vetri inumidito con acqua calda o detersivi formulati per le superfici in vetro. Per macchie più resistenti, utilizzare prodotti o detersivi per la pulizia non abrasivi. Per eliminare eventuali residui essiccati depositati sulla superficie, procedere con l'utilizzo di un raschietto di legno o plastica. Non utilizzare spugne ruvide o abrasive. Per tutti i piani consigliamo di evitare il contatto diretto con utensili affilati o appuntiti, così come evitare di appoggiare direttamente contenitori molto freddi o molto caldi direttamente sui piani in vetro. Questi consigli sono raccomandazioni di pulizia e manutenzione, e non garantiscono una completa rimozione delle macchie. Consigliamo di testare sempre il metodo di pulizia su una parte nascosta dell'articolo per verificare la resistenza del materiale.

I campioni colore sono da considerarsi indicativi per ciascun prodotto. Leggere differenze di colore tra una partita e l'altra sono da considerarsi normali.

Certificazioni materiali

Marmo beige travertino romano

Il marmo è una roccia calcarea che ha assunto una struttura cristallina capace di acquistare una buona levigatura e lucidatura a seguito di una sapiente lavorazione.

I componenti naturali della roccia (quarzo, grafite, idrossido di ferro, ecc.) possono conferire colori e aspetti diversi, che determinano la diversa tipologia del marmo. Abbiamo selezionato per le nostre collezioni marmi tra i più prestigiosi di origine italiana, greca e spagnola. Ogni piano in marmo è unico e irripetibile: il blocco dal quale si ricavano le lastre mostra colori influenzati dalle sostanze minerali presenti in natura, per questa ragione è impossibile ottenere lastre identiche tra loro. In quanto materiale naturale, lavorato con procedimenti che mantengono la sua qualità, è possibile osservare particolarità come venature, lievi irregolarità superficiali, forellini e colorazioni pigmentate di vario tipo, che rendono il materiale unico e inimitabile e non ne pregiudicano la qualità o la tenuta strutturale.

PULIZIA E MANUTENZIONE

Per una regolare pulizia utilizzare un panno morbido in microfibra inumidito con acqua oppure con una soluzione di acqua e sapone neutro. In caso di macchie è possibile applicare prodotti specifici per la pulizia del marmo, avendo cura di asciugare sempre la superficie con un panno pulito o un foglio di carta assorbente. Essendo il marmo un materiale poroso, qualsiasi macchia deve essere asportata subito prima che riesca a penetrare. Per preservare la bellezza del materiale raccomandiamo di non versare sui piani in marmo sostanze acide quali bevande gasate o alcoliche, succo di limone, vino, caffè, the, aceto e qualsiasi sostanza oleosa. In caso di contatto agire tempestivamente rimuovendole del tutto e poi sciacquando la superficie con un panno morbido inumidito d'acqua al fine di non far penetrare nei pori i liquidi che potrebbero intaccare la lucidità o il colore.

Non utilizzare spugne o detersivi abrasivi, ammoniaci, candeggina o acidi.

Questi consigli sono raccomandazioni di pulizia e manutenzione, e non garantiscono una completa rimozione delle macchie.

Consigliamo di testare sempre il metodo di pulizia su una parte nascosta dell'articolo per verificare la resistenza del materiale.

I campioni colore sono da considerarsi indicativi per ciascun prodotto. Leggere differenze di colore tra una partita e l'altra sono da considerarsi normali.

Certificazioni materiali

Marmo bianco calacatta vagli

Il marmo è una roccia calcarea che ha assunto una struttura cristallina capace di acquistare una buona levigatura e lucidatura a seguito di una sapiente lavorazione.

I componenti naturali della roccia (quarzo, grafite, idrossido di ferro, ecc.) possono conferire colori e aspetti diversi, che determinano la diversa tipologia del marmo. Abbiamo selezionato per le nostre

collezioni marmi tra i più prestigiosi di origine italiana, greca e spagnola. Ogni piano in marmo è unico e irripetibile: il blocco dal quale si ricavano le lastre mostra colori influenzati dalle sostanze minerali presenti in natura, per questa ragione è impossibile ottenere lastre identiche tra loro. In quanto materiale naturale, lavorato con procedimenti che mantengono la sua qualità, è possibile osservare particolarità come venature, lievi irregolarità superficiali, forellini e colorazioni pigmentate di vario tipo, che rendono il materiale unico e inimitabile e non ne pregiudicano la qualità o la tenuta strutturale.

PULIZIA E MANUTENZIONE

Per una regolare pulizia utilizzare un panno morbido in microfibra inumidito con acqua oppure con una soluzione di acqua e sapone neutro. In caso di macchie è possibile applicare prodotti specifici per la pulizia del marmo, avendo cura di asciugare sempre la superficie con un panno pulito o un foglio di carta assorbente. Essendo il marmo un materiale poroso, qualsiasi macchia deve essere asportata subito prima che riesca a penetrare. Per preservare la bellezza del materiale raccomandiamo di non versare sui piani in marmo sostanze acide quali bevande gasate o alcoliche, succo di limone, vino, caffè, the, aceto e qualsiasi sostanza oleosa. In caso di contatto agire tempestivamente rimuovendole del tutto e poi sciacquando la superficie con un panno morbido inumidito d'acqua al fine di non far penetrare nei pori i liquidi che potrebbero intaccare la lucidità o il colore.

Non utilizzare spugne o detergenti abrasivi, ammoniaci, candeggina o acidi.

Questi consigli sono raccomandazioni di pulizia e manutenzione, e non garantiscono una completa rimozione delle macchie.

Consigliamo di testare sempre il metodo di pulizia su una parte nascosta dell'articolo per verificare la resistenza del materiale.

I campioni colore sono da considerarsi indicativi per ciascun prodotto. Leggere differenze di colore tra una partita e l'altra sono da considerarsi normali.

Certificazioni materiali

Marmo nero marquíña

Il marmo è una roccia calcarea che ha assunto una struttura cristallina capace di acquistare una buona levigatura e lucidatura a seguito di una sapiente lavorazione.

I componenti naturali della roccia (quarzo, grafite, idrossido di ferro, ecc.) possono conferire colori e aspetti diversi, che determinano la diversa tipologia del marmo. Abbiamo selezionato per le nostre collezioni marmi tra i più prestigiosi di origine italiana, greca e spagnola. Ogni piano in marmo è unico e irripetibile: il blocco dal quale si ricavano le lastre mostra colori influenzati dalle sostanze minerali presenti in natura, per questa ragione è impossibile ottenere lastre identiche tra loro. In quanto materiale naturale, lavorato con procedimenti che mantengono la sua qualità, è possibile osservare particolarità come venature, lievi irregolarità superficiali, forellini e colorazioni pigmentate di vario tipo, che rendono il materiale unico e inimitabile e non ne pregiudicano la qualità o la tenuta strutturale.

PULIZIA E MANUTENZIONE

Per una regolare pulizia utilizzare un panno morbido in microfibra inumidito con acqua oppure con una soluzione di acqua e sapone neutro. In caso di macchie è possibile applicare prodotti specifici per la pulizia del marmo, avendo cura di asciugare sempre la superficie con un panno pulito o un foglio di carta assorbente. Essendo il marmo un materiale poroso, qualsiasi macchia deve essere asportata subito prima che riesca a penetrare. Per preservare la bellezza del materiale raccomandiamo di non versare sui piani in marmo sostanze acide quali bevande gasate o alcoliche, succo di limone, vino, caffè, the, aceto e qualsiasi sostanza oleosa. In caso di contatto agire tempestivamente rimuovendole del tutto e poi sciacquando la superficie con un panno morbido inumidito d'acqua al fine di non far penetrare nei pori i liquidi che potrebbero intaccare la lucidità o il colore.

Non utilizzare spugne o detergenti abrasivi, ammoniaci, candeggina o acidi.

Questi consigli sono raccomandazioni di pulizia e manutenzione, e non garantiscono una completa rimozione delle macchie.

Consigliamo di testare sempre il metodo di pulizia su una parte nascosta dell'articolo per verificare la resistenza del materiale.

I campioni colore sono da considerarsi indicativi per ciascun prodotto. Leggere differenze di colore tra una partita e l'altra sono da considerarsi normali.

Certificazioni materiali

Il marmo è una roccia calcarea che ha assunto una struttura cristallina capace di acquistare una buona levigatura e lucidatura a seguito di una sapiente lavorazione.

I componenti naturali della roccia (quarzo, grafite, idrossido di ferro, ecc.) possono conferire colori e aspetti diversi, che determinano la diversa tipologia del marmo. Abbiamo selezionato per le nostre collezioni marmi tra i più prestigiosi di origine italiana, greca e spagnola. Ogni piano in marmo è unico e irripetibile: il blocco dal quale si ricavano le lastre mostra colori influenzati dalle sostanze minerali presenti in natura, per questa ragione è impossibile ottenere lastre identiche tra loro. In quanto materiale naturale, lavorato con procedimenti che mantengono la sua qualità, è possibile osservare particolarità come venature, lievi irregolarità superficiali, forellini e colorazioni pigmentate di vario tipo, che rendono il materiale unico e inimitabile e non ne pregiudicano la qualità o la tenuta strutturale.

PULIZIA E MANUTENZIONE

Per una regolare pulizia utilizzare un panno morbido in microfibra inumidito con acqua oppure con una soluzione di acqua e sapone neutro. In caso di macchie è possibile applicare prodotti specifici per la pulizia del marmo, avendo cura di asciugare sempre

la superficie con un panno pulito o un foglio di carta assorbente. Essendo il marmo un materiale poroso, qualsiasi macchia deve essere asportata subito prima che riesca a penetrare. Per preservare la bellezza del materiale raccomandiamo di non versare sui piani in marmo sostanze acide quali bevande gasate o alcoliche, succo di limone, vino, caffè, the, aceto e qualsiasi sostanza oleosa. In caso di contatto agire tempestivamente rimuovendole del tutto e poi sciacquando la superficie con un panno morbido inumidito d'acqua al fine di non far penetrare nei pori i liquidi che potrebbero intaccarne la lucidità o il colore.

Non utilizzare spugne o detergenti abrasivi, ammoniaci, candeggina o acidi.

Questi consigli sono raccomandazioni di pulizia e manutenzione, e non garantiscono una completa rimozione delle macchie.

Consigliamo di testare sempre il metodo di pulizia su una parte nascosta dell'articolo per verificare la resistenza del materiale.

I campioni colore sono da considerarsi indicativi per ciascun prodotto. Leggere differenze di colore tra una partita e l'altra sono da considerarsi normali.